

## MOTS CLÉS

Genre, sexualités, égalité, corps, santé, environnement, espaces, droits, politique, cultures

## PRÉSENTATION DU GIS

Le GIS Institut du Genre se donne pour mission de contribuer au positionnement et à la coordination institutionnelle des recherches sur le genre et les sexualités en France. Il entend donner, à la faveur de diverses actions de soutien, une visibilité internationale aux recherches menées en France dans ce domaine. Il a pour objectif de favoriser l'émergence de nouvelles formes de collaboration scientifique, à l'échelle nationale et internationale. Il veut encourager les recherches interdisciplinaires ou transversales à périmètres multiples, à l'intérieur des SHS mais aussi entre les SHS et les autres domaines scientifiques. Les axes de travail ont été renouvelés en 2020, afin d'intégrer dans le périmètre thématique de nouveaux enjeux tels que les nouvelles technologies et l'environnement. L'Institut du Genre déploie aujourd'hui ses actions dans un contexte contrasté. D'une part, les études de

genre ont vu leur légitimité se renforcer et les demandes de la jeune recherche s'accroître ; d'autre part, les réseaux initiaux de soutien aux recherches sur le genre ont disparu et l'opposition aux études de genre s'est renforcée et organisée, jusqu'au sommet de certains États, nécessitant une veille scientifique accrue.

De ce fait, l'Institut du Genre se démarque aujourd'hui : il est un excellent observatoire pluridisciplinaire des enjeux politiques soulevés par les controverses autour des questions ayant trait aux inégalités de genre ; il constitue une plateforme de représentation et de dialogues au sein même d'un champ académique aux approches plurielles et continuellement enrichies. Enfin, l'Institut du Genre est la seule instance en France dont la structure scientifique permet de valoriser et publiciser les recherches portant sur le genre et les sexualités.

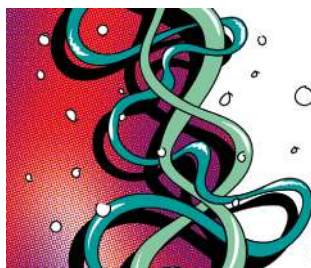
## LES CHIFFRES EN BREF

**35**

partenaires impliqués dans ce GIS

**180**

laboratoires participant au GIS aujourd'hui



**04-07 JUILLET 2023**

**[NOS FUTURS]**

Genre :  
bouleversement,  
utopies,  
impatiences

3<sup>e</sup> Congrès International de l'Institut du Genre  
Université Toulouse Jean Jaurès

© Mallaury Cantagrel et Salomé Garra



**Directrice :** Anne Isabelle François  
**Co-directeurs :** Luca Greco & Nahema Hanafi  
[sg-gis-idgenre@mshparisnord.fr](mailto:sg-gis-idgenre@mshparisnord.fr)

<https://institut-du-genre.fr/>